

軽量性と防水性に優れた全天候に対応するマップケースです

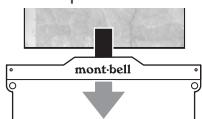
This lightweight, water-resistant map case is designed to withstand any weather.

- 優れた軽量性
- 優れた防水性
- 地形図用のサイズ
- 低温で硬化しにくい
- Lightweight
- Highly water-resistant
- Practical sizing
- Prevents hardening

超軽量で薄いため、重量やかさ張りを気にせず携行できます。
雨天時や沢登りでも地図を濡らしません。
※水中での使用など、完全防水を必要とする用途には適しませんのでご注意ください。
1:25,000の地形図が四つ折りで収まるサイズです。
冬の登山でも硬くなりにくく、扱いやすい素材です。
Takes up minimal space when carrying.
Keeps your maps dry from the rain and during shower climbing.
*Do NOT use in any situation requiring a complete waterproof effect.
GSI's 1:25,000 scaled maps fit when folded four times.
Prevents hardening in low temperatures. Perfect for winter mountaineering.

使用方法 Directions

- ① 本製品に地図を入れます。その際、ロゴマークが入っている面を表にしてください。
Place the map inside the map case. Make sure that the side with the Montbell logo is facing the surface of the map.



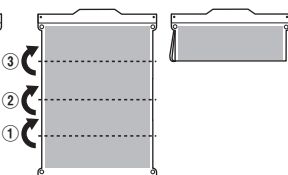
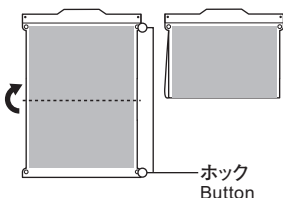
- ② 本製品内部の空気を抜き、開口部のジッパーを確実に閉じます。
Release the air inside the map case and securely close the zipper.



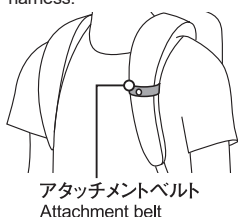
- ③ 本製品を以下のように折ってホックで固定することで、コンパクトに携行できます。
Fold the map case and attach the button to carry compactly.

一回折る場合 Single-fold

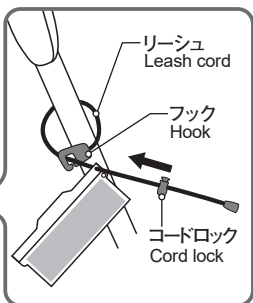
三回折る場合 Tri-fold



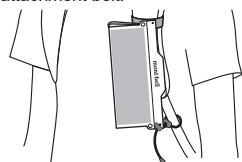
- ④ 付属のアタッチメントベルトをバックパックのショルダーに取り付けます。
Attach the included attachment belt to the backpack's shoulder harness.



- ⑤ 本体のリーシュをバックパックのショルダーテープに回してフックに掛け、コードロックを締めます。
Loop the leash cord around the backpack's shoulder tape, hook it together, and tighten with the cord lock.



- ⑥ 本体をアタッチメントベルトのホックに固定して完成です。
Attach the button on to the attachment belt.



■ リーシュが長い場合
リーシュのエンドを再びフックに掛けることでリーシュを固定できます。

■ To stow away excess cord
Hook again the leash cord end.



⚠ 注意 CAUTION!

- 微粉末が目立つ場合は柔らかい布で拭き取ってください。フィルムの特性上、内側に微粉末が見られる場合がありますが、製品に問題はございません。
- 本製品は高い防水性を持ちますが、完全防水ではありません。
- 本製品は摩耗により破損することがあります。破損した場合、防水機能がなくなる恐れがあります。
- ご使用前にジッパーが確実に閉じていることを確認してください。閉じていないと浸水する恐れがあります。
- ジッパー部分が変形したり、異物が挟まると浸水する恐れがあります。
- 素材の特性上、細かい傷や折りぐせがつくことがあります。
- 本製品から地図を取り出す際は、開口部に付着している水に注意してください。
- Due to the nature of this product, a fine powder residue may remain inside the film, but this does not affect product quality. If the residue is noticeable, wipe it off with a soft cloth.
- Though this product has excellent water resistance, it is not completely waterproof.
- Tears and damage may weaken waterproof properties.
- Prior to use, make sure that the zipper is securely closed.
- When the zipper is deformed or damaged, water may enter inside.
- Due to the product's material, this product may get scratches and folds.
- When taking out the map from this product, pay attention to the water left on the opening.
- Do NOT store near heat sources to prevent deforming and damage.

● 主素材：ナイロン/ポリエチレン

● Material: Nylon/Polyethylene