

## 耐久性に優れた大型バックパックシリーズ

- 耐久性** 耐久性に優れ、長期縦走など様々なエクスペディションに対応
- 安定性** 大容量を感じさせない安定性に優れた背負い心地
- 軽量性** 重量を抑えたシンプルな設計

### 共通取扱説明書

この度はお買いあげいただき、誠にありがとうございます。この取扱説明書（以下「本説明書」といいます）は本製品の正しい取扱方法を説明しています。ご使用前の前に本説明書をよくお読みいただき、正しい使用方法をご確認ください。なお、ご不明な点等ございましたら、販売店もしくは（株）モンベル カスタマー・サービスまでお問い合わせください。本説明書は大切に保管してください。

### ■ 特長

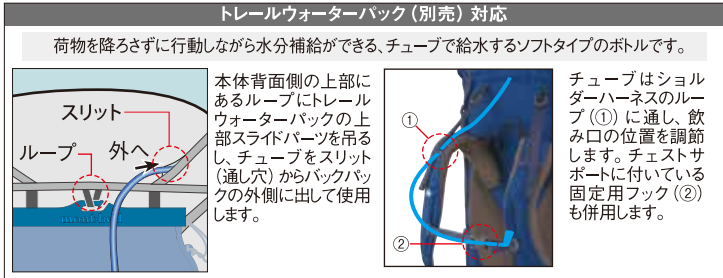
耐久性に優れた素材を使用し、長期の縦走から海外遠征などに最適な大型バックパックです。スーパーウィッシュボーンシステムにより優れたフィット感を達成し、大容量を感じさせない安定感のある背負い心地を実現しています。

### ■ 各部の名称／機能説明

※写真は100Lです。



- ① トップリッド**  
容量の調節がしやすい可変式トップリッド後頭部があたりにくいデザイン
- ② ピッケルホルダー**  
手袋をしたままでも操作しやすいストラップ
- ③ 荷物が少ないときに容量を調節でき、スキー板やストック類を素早く固定できるサイドリリースバックルを使用したベルト**
- ④ ワンドポケット**  
トレッキングポール等の長尺物受けとして最適
- ⑤ バックパネル**  
快適な背負い心地のウィッシュボーンシステム
- ⑥ 体格に応じて調節可能なチェストサポート**



### フィッティングの手順

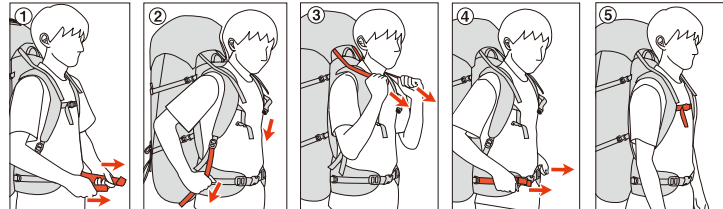
#### 1 背面長の調節

- ① 背面長とは**  
第7頸椎（首を下に曲げた時にいちばん突起する骨）  
背面長（第7頸椎と、腰骨の最上部との長さ）  
腰骨の最上部  
腰骨回り（左右の腰骨の最上部を通る体周りの長さ）
- 左図を元にご自身の背面長を計ります。本製品のショルダーハーネスは下記の背面長に対応します。
- ・S：～51cm
  - ・M：51～55cm
  - ・L：55cm～
- ② アルミラダーバックル**  
左記の背面長に適合するショルダーハーネス位置を確認します。必要に応じてショルダーハーネス付け根のアルミラダーバックルを緩め、ショルダーハーネスを外します。

- ③**  
ご自身のサイズに適合するショルダーハーネスのポケットに本体側のプレートをお奥で差し込み、テープを引いて固定します。
- ④**  
余ったテープを下記の回数折り畳み、ベルクロテープで留めます。ベルクロテープはメインテープを巻き込むようにしてください。
- ・S：5回
  - ・M：3回
  - ・L：2回

#### 2 背負い方

本製品の各バックルに通したテープをあらかじめ適度に緩めておきます。また、実際の使用状態での正しいポジションを得るために、まず10kg程度の荷物をバックに入れます。



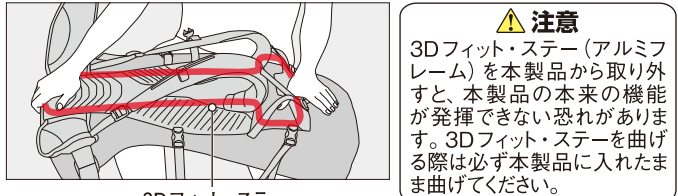
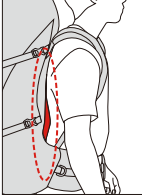
- バックを背負い、腹部を圧迫しないように腰骨部分でヒップベルトを締める。
- ショルダーハーネスが体にフィットするようにショルダーストラップを引く。
- ショルダースタビライザーを引き、上部の重心を体に引き寄せ安定させる。
- ヒップスタビライザーを引いて底部の左右の揺れを防ぐ。
- ショルダーハーネスを安定させるためにチェストサポートを留める。

⑥肩・脇・背中・腰へのフィット感を確かめ、本製品と体の間に隙間があれば、③へ進みます。

#### 3 3Dフィット・ステアの調節

本製品に内蔵されている3Dフィット・ステア（下図形状のアルミフレーム）は、あらかじめ体の背面のカーブに合わせて曲げています。ほとんどの場合はそのままご使用いただけますが、本製品と体の間に隙間がある場合は以下の手順で3Dフィット・ステアを曲げてください。

- ①荷物を取り出して空荷の状態にして、本製品に内蔵されている3Dフィット・ステア（アルミフレーム）を曲げます。曲げる際は下図の3Dフィット・ステアの位置を確認して、体との隙間がなくなるように脚などをを使って曲げます。
- ・3Dフィット・ステアは本製品から取り出さないで本体ごと曲げてください。
  - ・曲げる際は左右2本のフレームを同時に曲げてください。
  - ・一度に大きく曲げるのではなく、少しずつ曲げてください。
- ②3Dフィット・ステアのカーブを調節後、手順**2-①**からやり直します。



以上で、本製品の基本的なフィッティングは完了です。ただし、各テープ類の長さは身に着ける服によっても変わりますので、その都度の微調節が必要です。苦しくならない範囲でしっかり締めてください。

### ■ お手入れ方法

- 背面の汗による汚れや泥の汚れは水で軽く洗い流した後に中性洗剤を含ませたスポンジでブラッシングをし、洗剤を洗い流してから陰干ししてください。
- 長期の使用により、撥水性能（水を弾く力）が低下した場合は別売のS.R. スプレー等の撥水スプレーをご使用ください。
- ドライクリーニングや洗濯機による洗濯はしないでください。生地を傷める恐れがあります。

### ■ 保管方法

- 風通しの良い場所に保管してください。
- ガソリンやシンナーと一緒に保管しないでください。

### ■ アフターサービス

ご購入いただきました本製品は万全を期して製造しておりますが、万一不備な点がございましたら、ご購入いただいた販売店、もしくは下記の弊社窓口までご連絡ください。製造上の欠陥による不具合の場合は無償で交換させていただきます。なお、修理・交換等の要否につきましては、弊社の裁量にて判断させていただきます。なお、以下のような原因での破損、不良につきましては保証いたしませんのでご了承ください。

- 本製品の誤った使用方法によるもの
- 間違ったお手入れ、保管方法、経年変化による素材劣化
- 乱暴な取り扱いによるもの
- その他、製造上の欠陥以外の原因によるもの

破損時は弊社にて診断をして、修理が可能な場合はご要望により有償にて修理させていただきます。

### ■ 仕様

- #1133234 エクスペディション トレール バック 80 【容量】80L
- #1133235 エクスペディション トレール バック 100 【容量】100L

**素材** 本体：420 デニール・ポリステック®・ナイロン・リップストップ [ウレタン・コーティング]  
底部：1000 デニール・ポリステック®・ナイロン [ウレタン・コーティング]

※本製品の仕様、デザインは予告なく変更されることがあります。また、重量などのスペックには誤差が生じる場合があります。

※本説明書の中の説明で使用しているバックパックはイメージです。



エクスペディショントレールバック80と100のそれぞれのサイズに合わせた専用の防水内袋です。

ロールアップで巻き込むだけのシンプルな構造ながら高い気密性を持ち、雨による荷室への浸水を防ぎます。

株式会社 **モンベル** 本 社 〒560-0013 大阪市西区新町2-2-2  
商品についてのお問い合わせはカスタマー・サービスまで  
Tel. 06-6531-3544 フリーコール：☎ 0088-22-0031  
モンベルホームページ <http://www.montbell.jp>

Large Volume Backpack with Excellent Durability

- Durability
- Well suited for multi-day backpacking and expeditions.
- Stability
- Excellent stability provides a comfortable fit.
- Lightweight
- Achieved lightweight by efficient design.

User’s Manual

Thank you for purchasing this product. Before using, please carefully read this manual for instructions on the proper care and usage of this product. If you have any questions regarding this product, please contact Montbell Customer Service or the store of original purchase. Keep this manual for future reference.

Description

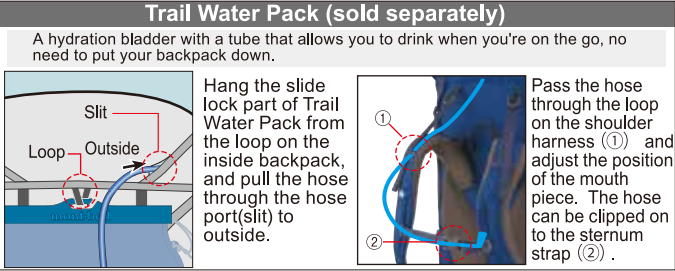
These large volume backpacks offer outstanding durability and are well suited for multi-day backpacking trips and overseas expeditions. The 3D Fit Aluminum Frame provides an excellent fit and stability.

Features

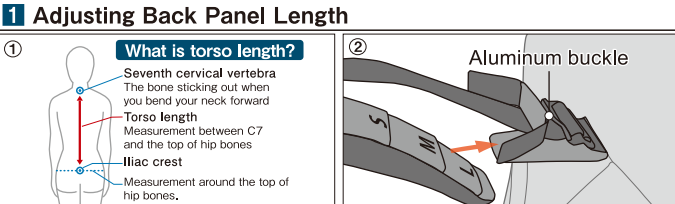
\*100L model



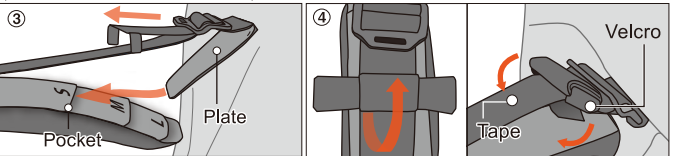
- 1 Top lid  
Size adjustable for securing loads within.  
Trapezoid shaped top lid delivers more head clearance for better vision and comfort.
- 2 Ice axe holder  
Easy attachment loop for climbing tools.
- 3 Quick release compression straps allow you to address varying internal pack volume.
- 4 Side pockets  
2 side pockets for transporting trekking poles.
- 5 Back panel  
The 3D Fit Aluminum Frame provides the best fit.
- 6 Sternum strap  
Adjusted vertically to customize the shoulder harness.



Fitting Process



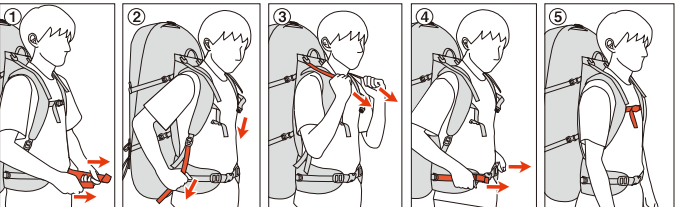
Using the chart above, measure the length of your torso. The shoulder harnesses can be adjusted to the following ranges.  
(S: ~51cm, M: 51~55cm, L: 55cm~ )



Take the shoulder harness and insert the back panel plate into the pocket that matches your torso length. Adjust the strap so that the plate is firmly secured in the pocket.

2 Adjusting the stabilizers

Before starting, unbuckle and loosen all straps. To simulate conditions during actual use, load about 10kg of weight into the backpack.



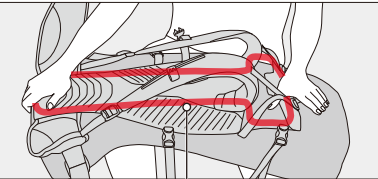
Shoulder the product and fasten the hipbelt, taking care not to put pressure on your abdomen.

6 Check fit and if there are any gaps between your body and the pack go to step 3.

3 Adjust the 3D Fit Aluminum Frame

The 3D Fit Aluminum Frame inside this product has been pre-bent to fit the curve and shape of the back. In most cases, it can be used as it is. If there are any gaps between the backpack, your shoulders and back, please use the following instructions to make any necessary adjustments.

- 1 Remove all items inside the backpack and be sure to perform any adjustments when the backpack is empty. Check the location of the 3D Fit Aluminum Frame (see illustration below) and bend it while inside the backpack using your legs.
  - Do not remove the 3D Fit Aluminum Frame.
  - Make sure to bend the left and right sides of the frame at the same time.
  - Make minor, gradual adjustments to the frame and avoid swift, major adjustments.
- 2 After adjusting 3D Fit Aluminum Frame, start over from step 2-1.



Outline of 3D Fit Aluminum Frame's Location.

The fitting of your backpack is now complete. Depending on what you wear you may need to make minor adjustments to the shoulder straps, load lifters, and hipbelt straps. Fasten straps so that they are secure, but do not cause discomfort.

Care

Improper care and storage of your backpack can shorten its lifespan. Follow the recommendations below to extend the lifespan of your backpack.

- To clean stains and soiling, lightly rinse off and use a mild soap with a sponge to brush away any remaining residue. Rinse off and hang to dry in the shade.
- Water repellency will decrease over time. To restore water repellency, first clean any residues from the fabric surface and then apply a water repellent spray (sold separately).
- Do NOT dry clean or wash in a washing machine. These methods may damage the backpack's fabric.

Storage

- Store in a well ventilated, cool, dry place.
- Do NOT store together with corrosive materials.

Warranty

Montbell's warranty covers all defects in materials and workmanship to the original owner, for the lifetime of the product. If a product ever fails due to a manufacturing defect, Montbell will repair or replace the product at its discretion. This warranty does not cover damage(s) caused by accident, improper care, negligence, misuse, alterations or normal wear and tear. Damage(s) not covered under warranty will be repaired at a reasonable rate. If you would like to make a warranty inquiry, please contact Montbell Customer Service or the store of original purchase.

Specifications

- #1133234 Expedition Trail Pack 80 [Capacity] 80L
- #1133235 Expedition Trail Pack 100 [Capacity] 100L

Material

Main: 420-denier urethane coated rip-stop Ballistic nylon  
Bottom: 1000-denier urethane coated Ballistic nylon

All product specifications and design are subject to change without prior notice. Actual product specifications may vary.

Backpack featured in this user's manual is for illustration purposes. Actual product may not be shown.

Options

- #1133236 Expedition Trail Pack 80 Aqua Barrier Sack
- #1133237 Expedition Trail Pack 100 Aqua Barrier Sack



Aqua Barrier Sack 80/100 (waterproof inner bag, sold separately) converts the pack into a waterproof backpack.

The Roll-up Closure creates an airtight seal and keep your pack contents dry.

mont-bell Co.,Ltd.

2-2-2 Shinmachi, Nishi-ku, Osaka 550-0013 JAPAN  
www.montbell.com